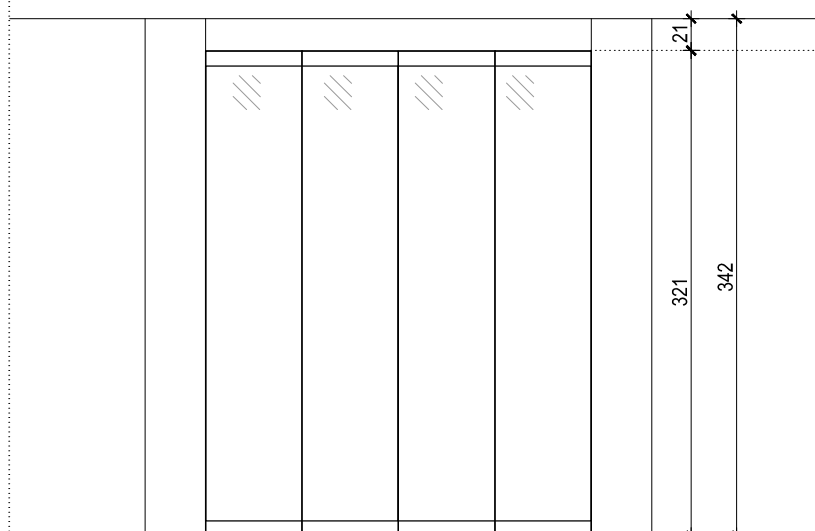


1.28

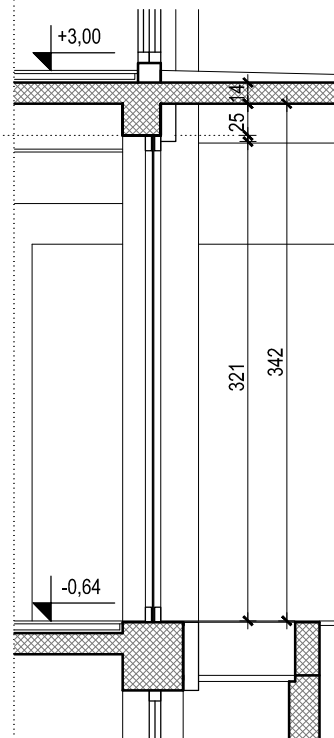
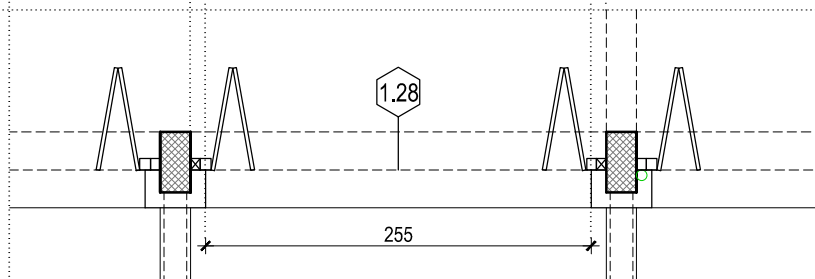
Zidarski otvor 275x321 cm

presjek

pogled



tlocrt



Izrada, isporuka i ugradnja vanjske, četverokriline, staklene slagajuće ("harmonika") stijene u prizemlju /jug/. Stijena dim. 275x321 cm, a sastoji se od četiri harmo krila međusobno brtvljena gumenim trakama. Ostakljenje staklom float IZO 6+15+6 mm, s tim da su oba obavezno lamistal 3+3 mm, sa folijom koja sprječava rasipanje stakla. Bočno izvesti al. profil - masku za zatvaranje termoizolacije. Suha ugradnja sa poliuretanskom pjenom i ankerima sa obaveznom zaptivanjem obodnih spojeva sa trajnoelastičnim kitom i pokrivanje završnim pokrovnim profilom. Podnu vodilicu ugraditi tako da joj vrh bude u razini poda. Jediničnom cijenom obuhvatiti izradu radioničkog nacrt, sav spojni i pričvrtni materijal, potreban propisani okov, vodilice, završni poklopni profili na spojevima, sva potrebna kitovanja i dihtovanja u smislu vodonepropusnosti, pokrivanje završnim pokrovnim profilima. Sve izvesti u skladu sa šemama iz izvedbenog projekta, te dogovorima i odobrenjima glavnog projektanta. Mjere obavezno provjeriti na objektu. Obračun po komadu kompletno ugrađene stijene dovedene do pune funkcionalnosti.

SHEMA 1.28 dim.zid.otvora 275 x 321 cm

kom. 4

NAPOMENA:

IZVOĐAČ JE DUŽAN PRIJE IZVEDBE NAPRAVITI RADIONIČKE NACRTE I ZAJEDNO SA SVIM DETALJIMA ISHODITI OVJERU ISTIH OD PROJEKTANTA, A SVE MJERE JE DUŽAN KONTROLIRATI NA LICU MJESTA!